

BOBBIO PELLICE



Villanova 1223 m - Conca del Prà 1732 m - Rifugio Granero 2377 m - Colle Selliers 2851 m

Dislivello: m 1628 - Difficoltà: E - Tempo: ore 5,5 - Periodo: 15 giugno -15 settembre

Accesso in auto da Bobbio Pellice, Villanova. Si lascia l'auto a Villanova nel parcheggio.

Attraversata Villanova si segue la mulattiera sulla destra e al bivio per Crosenna e Boucie si scende, si passa il rio Crosenna e si prosegue fino alla pista non asfaltata presso le rovine del forte di Mirabouc (1438 m). Si segue la pista verso sinistra e in breve si raggiunge il Pian del Pis (1440 m) con a destra la cascata del Pis. Si prosegue fino alla Conca del Prà. Nell'ultimo tratto è possibile seguire il sentiero sulla destra, che passa sotto una palestra di roccia, e dal colletto si può ammirare l'intera Conca del Pra lunga circa 4 Km ed il Rifugio Willy Jervis (1732 m).

Quando i partigiani dovettero ripiegare trovarono rifugio al Prà dove, nell'estate del 1944 fu operativo un campo reclute. Nello stesso periodo furono paracadutati lanci Alleati (**Missione ORANGE GOBI**).

Si attraversa l'intera conca e dopo Partia d'Amount (1750 m) si segue la stradina a destra fino alla presa dell'acquedotto. Si prosegue per la ripida traccia pietrosa fino al colletto che immette nel lungo sentiero erboso fino a Pian Seneive (2060 m) dove c'è un cippo in ricordo dell'aereo militare americano caduto nel 1957.

Partia d'Amount

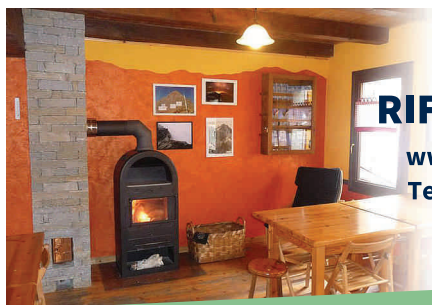


La Conca del Prà



In alternativa dalla fine della Conca del Pra si può attraversare il torrente seguendo il sentiero sulla sinistra nel bosco di larici fino a giungere a Pian Seneive. A fine di pian Seneive i sentieri si riuniscono, si attraversa il torrente e seguendo il sentiero ben visibile si affronta un costone Schina d'Asu fino al Rifugio Granero (2377 m). Superato il rifugio si attraversa l'emissario del lago Lungo e, scollinato il dosso a destra, si segue il sentiero sulla destra orografica del vallone. Dopo un quarto d'ora si incontra la lapide del partigiano **Paul Garnier** morto in uno scontro a fuoco coi tedeschi nell'ottobre 1944. Si prosegue fino al Colle Sellieres (2851 m) con vista sul rifugio Mont Viso.

Discesa per lo stesso itinerario. In alternativa alla pista tra il Prà e Villanova si può utilizzare il sentiero che percorre il versante orografico destro; a Partia da Val si segue la strada che scende a Villanova. Appena usciti dalla conca si imbecca il sentiero a destra. La traccia evidente passa in un bosco di larici con molte risorgive. Brevi risalite poi si scende al Piano del Pis (1440 m) di fronte alla cascata. È possibile incontrare Salamandre di Lanzai (**SIC Oasi del Barant**). Il percorso è vario con scorci su cascatelle di fronte a Mirabuc. In breve si raggiunge il ponte per Villanova.



RIFUGIO GRANERO

www.rifugiogranero.com

Telefono: +39 0121 91760